



**MMC
INTERNATIONAL**

**Ihr Partner in
Sachen
Drogenbekäm-
pfung...**

2013-2014

IN DIESER AUSGABE

EINLEITUNG

MMC International BV ist der Hersteller der MMC Betäubungsmittel-Testgeräte sowie vieler verwandter Produkte.

Wir verfügen über ein eigenes Labor, in dem wir Analysen durchführen (GC/MS usw.) und entwickeln dort neue MMC Testgeräte.

Unsere Hauptabnehmer sind: Polizeibehörden, Zollbehörden, Justizvollzugsanstalten und andere Vollzugsbehörden.

Wir verfügen über ein weltweit agierendes Netzwerk von ungefähr... 50 Lieferanten.

In diesem Newsletter möchten wir Sie informieren über unser Produktportfolio.

GRATIS TRAGBARES DROGENTESTGERÄT!

Bei einer Mindestbestellung von 50 MMC Drogentests (Produktmix ist erlaubt) erhalten Sie ein tragbares Drogentestgerät gratis dazu. (Max. 1 pro Neukunden, gültig bis zum 31. Dezember 2013)



UNTERNEHMENSPROFIL

M.M.C. International. B.V., gegründet in 1992, mit Sitz in Breda, Niederlande.

M.M.C. ist spezialisiert auf die Herstellung diverser Drogen- und Vorstufentests zur Identifikation. Die Drogen- und Vorstufentests wurden in enger Zusammenarbeit mit den Polizei- und Zollbehörden entwickelt. Das Unternehmen ist VERITAS-zertifiziert und verfügt über das EN ISO 9001-2000 Zertifikat.

Das Unternehmen ist seit 1994 registriert als Anbieter für alle UN-Organisationen unter der Nummer 100346 / Net 0309 sowie UN Global Market place # 149548.

M.M.C.'s internationales Labor ist speziell fokussiert auf die Herstellung und Entwicklung Drogenerkennungsprodukte. Die Tests wurden in Übereinstimmung mit den Anforderungen der Polizei- und Zollbehörde sowie der forensischen Labors hergestellt.

Die Ampullen wurden gefüllt mit speziell behandelten Materialien, welche imprägniert wurden mit sehr hochwertigen Reagenzien sowie einer Schicht hochreinen Stickstoffs und wurden hermetisch versiegelt. Jede Charge wird kontinuierlich getestet und registriert.

Alle Produkte sind versehen mit einer Chargennummer, Herstellungs- und Verfallsdatum.

MMC vertreibt außerdem viele weitere verwandte Produkte, wie das MMC Betäubungsmittel-Unterrichtssatz, DOA-Tests, mobile Betäubungsmittellabors, Überwachungskameras für Kunden, usw...

Einleitung



MMC Betäubungsmittel Testgeräte und die Bedienungsanleitung.



ALT NEU

MMC Synthetische Cannabinoiden Test



MMC Spezialtests



Eine Betrachtung der MMC forensischen Tests



Sonstige Produkte und Fortbildungen





MMC Betäubungsmittel Feldtests

Im Laufe der Jahre entwickelte MMC Internationale viele Feldtests. **Diese Tests werden hauptsächlich genutzt von Strafverfolgungsbehörden, staatlichen Einrichtungen und kriminologischen Labors.**

Im Gegensatz zu anderen Drogentestsets, beinhaltet der MMC International Set nur sehr wenige Reagenzien und benötigen somit keinen Einsatz von Neutralisationsmitteln. Diese revolutionärer neue Entwicklung beseitigt sämtliche potenzielle Gefährdung der Polizeibeamten bei der Nutzung dieser Sets im Einsatzgebiet.

EIGENSCHAFTEN

- Sicher, einfach in der Handhabung und sparsam
- Umweltfreundlich
- Einstufen-Test (nur eine Ampulle)
- sekundenschnelle Ergebnisse
- Hohe Zuverlässigkeit und Übereinstimmung
- Präzise und empfindlich
- Einfacher Test für Drogen in flüssiger Form wie GHB, GBL und flüssiger XTC, usw.



** nicht als Trinktest geeignet*

Ebenfalls erhältlich: 1,4 BD/GHB/GBL Teststreifen



Außerdem haben wir viele Betäubungsmitteltest-Koffer, mit oder ohne Tools, verfügbar. Ferner können wir gerne leere Testkoffer in verschiedenen Größen liefern...

MMC Betäubungsmittel Feldtests

- Barbiturat-Test
- Buprenorphin-Test
- Cannabis / Marihuana-Test
- Kokain / Crack-Test
- Crystal Meth / XTC-Test
- Ephedrin (HCL)-Test
- Fentanyl/Oxycodon/
Heroin-Morphin und Kodein-
Test
- trockener Khat-Test
- frischer Khat-Test
- GBL Test
- Allgemeine Untersuchung
- GHB Test
- Heroin Test
- Ketamin Test
- LSD Test
- M&H Test
- mCPP Test
- Methadon Test
- Methaqualon Test
- Opiate/Amphetamine Test
- PCP Test
- Pentazozin Test
- Phenethylamin Test
(2C's - Smiles)
- PMK/BMK Test
- Prime Test
- Propoxyphen (PPX)-Test
- Synthetische
Cannabinoiden-Test (K2,
Spice)
- Synthetische Cathinone-
Test (Badesalze)
- V&R (Valium/Rohypnol)-
Test
- Kokaingeruchstest-Set
- Diverse Tests

Viele der Tests wurden beurteilt/anerkannt von der NFSTC und dem Virginia Science Lab.

MMC Vorläufer Feldtests

- Calciumhydroxid-Test
- Aceton-Test
- Essigsäureanhydrid-Test
- Anthrazitkohle-Säure-Test
- Ammoniumchlorid-Test
- Ergotamin-Test
- Ergometrin / Oxytocin-Test
- (Iso) Safrol-Test
- 1-Phenyl-2-Propanon-Test
- Phenyl-Essigsäure-Test
- Piperonal-Test
- Kaliumpermanganat-Test
- Propoxyphen HCL-Test
- Natriumkarbonat-Test
- Toluol-Test
- GBL Test
- Ephedrin-Test
- PMK/BMK Test
- Apan-Test

MMC Spezialtests

- Kokain-Reinheitstest
- Heroin-Reinheitstest
- Kokain-Analyseset
- Kokainverschnitt-Test



Neu entwickelte Testampullen mit einem Ampullenöffner zu jedem Test für eine einfache und sichere Handhabung.

Nutzungshinweis

1



Klopfen Sie die verschlossene Ampulle mehrfach auf eine harte Fläche, damit sich die Körnchen, welche sich eventuell auf der Innenseite der Ampulle befinden, nach unten fallen.

2



Halten Sie die Spitze der Ampulle zwischen Daumen und Zeigefinger und brechen Sie die Spitze mit dem Ampullenöffner ab.

3



Nutzen Sie den Spatel um das verdächtige Material in die Ampulle zu geben.

4



Bei verdächtigen Proben in flüssiger Form, wie GHB, empfehlen wir die Nutzung des beiliegenden Spatels oder die Nutzung einer Pipette und führen Sie einen (1) Tropfen in die Ampulle.

5



Beim MMC LSD / Cannabis und Ketamin-Test enthält der Plastikdeckel einen Auslöser, welcher, sobald das zu testende Material in die Ampulle eingefügt wurde, vermischt werden muss mit der runden Spitze des Spatels.

6



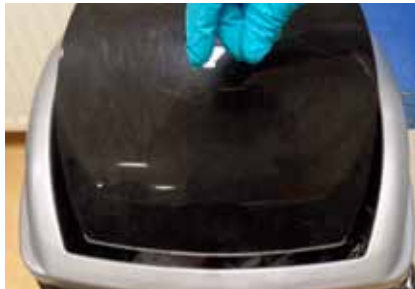
Achtung! Falls die Kugel in der Verschlusskappe an der Seite klebt, bitte nutzen Sie den Spatel um die Kugel zu entfernen und sie erneut in die Ampulle zu geben um anschließend zu mischen. Setzen Sie den Plastikverschluss auf die Spitze der Ampulle.

7



Vergleichen Sie die Farbe des Reagenzgranulats mit der Farbe auf der Ampulle oder auf der Verpackung.

8



Da die MMC keinen separaten Neutralisator benötigen (dieser ist bereits in der Ampulle enthalten) kann die benutzte Ampulle über den Müll oder den Altglasbehälter entsorgt werden

NEUER ENTWURF FÜR IHRE SICHERHEIT!



ALT NEU

MMC SYNTHETISCHE CANNABINOIDEN TEST

Es gibt Hunderte Analoge. Aus diesem Grund ist eine Identifizierung mit nur einer (1) Farbmessung unmöglich. Der von uns entwickelte Test ist in der Lage um die folgenden Substanzen nachzuweisen anhand der Farbreaktionen:

DIE KORREKTE HANDHABUNG

- 1: Brechen Sie die Spitze mit der Kunststoff-Ampullenöffner an der Spitze der Ampulle
- 2: Geben Sie eine kleine Menge des zu testenden Material 1/5 mit dem beiliegenden Spatel hinein
- 3: Schütteln Sie die Ampulle zweimal! (dies bedeutet 2 Mal schnell von links nach rechts schütteln)
- 4: Halten Sie die Ampulle senkrecht. Die oberste Schicht der Flüssigkeit in der Ampulle wird dunkelbraun bis schwarz werden und die untere Schicht wird sich verfärben wie erwähnt. Vergleichen Sie die Farbe der Flüssigkeit auf der rechten Seite →→→→

Es kann auch passieren, dass verschiedene aktive Substanzen in einer Blase gemischt sind. In dem Fall wird die Farbe meistens der ersten Farbe auf dem Diagramm entsprechen.



JWH-018, JWH-073, JHW-081 JWH-019, JWH-122, AM2201, XLR-11, AB-001, UR-144 Or a mixture of different cannabinoids	YELLOW / BROWN	
JWH-200, AM2233, AM2201, RCS-4 Or a mixture of different cannabinoids	YELLOW	
AM-694	GREY/BROWN	
CP-47,497	DARKBLUE, FADING OVER TIME	
CP-55,940	BLUE/GREEN, FADING OVER TIME	
URB-597	YELLOW CHANGING INTO GREY	
JWH-250	GREY	



MMC Laboranalyse

In diesem Bericht haben wir unseren Test für synthetische Cannabinoiden geprüft und haben unsere Muster mit GC-MS bestätigt.

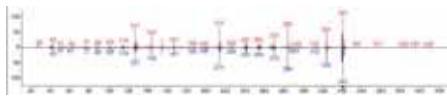
Eingesetzte Ausstattung

In unserer Analyse der Reinsubstanzen, welche wir benutzt haben mit unserem Test für synthetische Cannabinoiden haben wir unseren GC-MS verwendet um die Identität der Muster zu bestätigen. Nachfolgend sind die Spezifikationen unserer Ausrüstung.

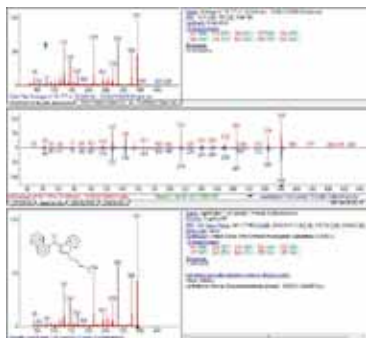
Beim GC handelte es sich um ein Agilent Technologies 7820 Gaschromatographen mit einem 5975 massenselektiven Detektor (MSD). Das System nutzt einen split/splitfreien Injektor mit einer HP5-MS Reihe. Neben der elektronischen Ausstattung haben wir reguläre Labormaterialien und unseren Test zu synthetischen Cannabinoiden verwendet.

GC-MS Ergebnisse

Nachdem wir unsere reinen synthetischen Cannabinoiden erfasst haben, konnten wir mit dem GC-MS bestätigen, dass diese tatsächlich der Substanz des Labels entsprachen. Zu diesem Zweck erstellten wir eine GC-MS Analyse und erstellten nachher die Spektren über die Designerdrogen-Datenbank 2013 und die Datenbank der *National Institute of Standards and Technology* (NIST) zwecks Bestätigung. Ein Ergebnisbeispiel des synthetischen Cannabinoiden JWH-018 finden Sie unten.



JWH-018 Spektrum und die NIST Datenbank
JWH 018 Beispiel Spektrum

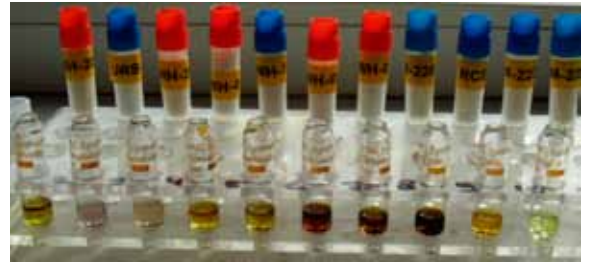


NIST-Datenbankbericht zu unserem JWH-018 Spektrum.

Die Berichte der restlichen synthetischen Cannabinoiden waren alle identisch und zeigten, dass unsere Proben alle die ausgeschriebenen synthetischen Cannabinoiden mit keinen oder kleinen Unreinheiten beinhaltenen.

Ergebnisse des synthetischen Cannabinoiden Tests

Wir, die M.M.C. International, haben einen Test zur exakten Bestimmung der Farbentwicklung durchgeführt zur Bestimmung der synthetischen Cannabinoiden in unserem synthetischen Cannabinoiden-Test. Unten sehen Sie ein Bild des Tests. Dieser Test wurde ausgeführt mit exakt den genauen Substanzen, welche Identitäten bestätigt sind durch die Anwendung von GC-MS:



Die Analyse der verschiedenen synthetischen Cannabinoiden in unserem Labor ..



Mischung mehrerer synthetische Cannabinoide in der Straßenprobe (x2 geschüttelt)



GC/MS Laboranalyse



Vorbereitung auf einen Gewürzrausch



Ladenverkauf von synthetischen Cannabinoiden an der Tankstelle



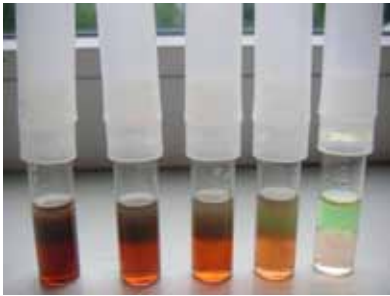
Synthetische Cannabinoide in Kleinverpackung.

MMC KOKAIN REINHEITSTEST



Diesen Test haben wir speziell für verdeckte Ermittler entwickelt, damit sie die Reinheit des Kokains überprüfen können. **Je reiner, umso näher an der Quelle.....** Die Dealer verschneiden ihre Ware oft zwecks Gewinnmaximierung. Sie werden nie bei einer Sichtkontrolle erfahren, um welche Substanz es sich gerade handelt und wie oft das Kokain bereits verschnitten wurde.

Der Kokain Reinheitstest ermöglicht Ihnen einen schnellen Blick auf die Reinheit des Kokains. Fügen Sie einfach 20 Milligramm Ihrer Probe zu diesem Test und Sie werden in Sekundenschnelle ein Ergebnis haben.



Beispiel der Reinheitsskala einiger Kokainproben.

In den hier oben erwähnten Testergebnissen kann folgendes gelesen werden:

Bei der ersten Ampulle, in der die Bodenschicht fast wie Kaffee aussah, handelte es sich um eine Reinheit von fast 90% und bekommt 5 Sterne!

Die zweite Ampulle wies eine Reinheit von 70% und bekommt 4 Sterne.

Die dritte Ampulle wies eine Reinheit von 60% und bekommt 3 bis 4 Sterne.

Die vierte Ampulle bekommt zwischen 2 und 3 Sterne (eine Reinheit von 50%, was auf den Straßen sehr üblich ist!)

Die letzte Ampulle enthält fast kein Kokain. Es ist nicht einmal 1 Stern Wert (diese war eine 10% reine Probe).

Das Set beinhaltet 10 Kokain Reinheitstests, 10 Spateln, 10 Lösungskanülen und eine Gebrauchsanweisung.

Die Polizeibeamten sind jetzt in der Lage um die verdächtige Kokain-Substanz wie auch die Reinheit zu bestimmen.

Der MMC Reinheitstest reagiert sehr unempfindlich auf die üblichen Verschnitte, wie Mannitol, wird aber nicht reagieren auf andere Kokainähnliche Substanzen (Lidocain, Procain, usw.), welche oft verwendet werden zwecks Geschmackstäuschung.

PROFESSIONELE WAAGE IM HOSENTASCHENFORMAT

Zum Kokainreinheits-Test empfehlen wir diese professionelle Waage im Hosentaschenformat.



0.001 g – 20 g 95 x 33 x 133 mm



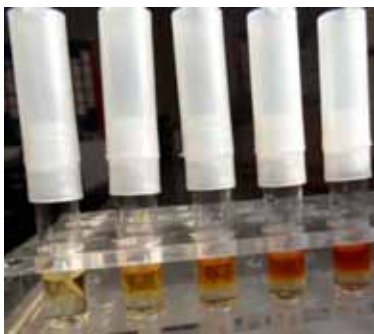
MMC Heroin-Reinheitstest



Nach der erfolgreichen Markteinführung des MMC Kokainreinheitstests, haben wir es geschafft um einen **Reinheitstest für Heroin** zu entwickeln.

Zum Kokainreinheitstest erhielten wir viele positive Reaktionen aus dem US-Markt, da dieser Test eine erhebliche Erleichterung zur Quellenermittlung der Polizeibeamten ist.

Die Polizeibeamten baten uns um Entwicklung eines Tests für die Ermittlung der Reinheit von Heroin.



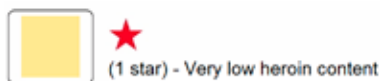
Die erste Ampulle weist fast kein Heroin auf. Es ist noch nicht mal ein Stern Wert (eine Reinheit von 10%).

Die zweite Ampulle bekommt **2-3 Sterne** (eine Reinheit von 40%).

Die dritte Ampulle bekommt **3-4 Sterne** (eine Reinheit von 60%).

Die vierte Ampulle bekommt **4 Sterne** (eine Reinheit von 70%).

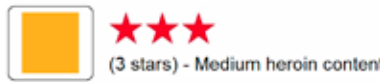
Die vierte Ampulle bekommt **5 Sterne** (eine Reinheit von 85-90%).



(1 star) - Very low heroin content



(2 stars) - Low heroin content



(3 stars) - Medium heroin content



(4 stars) - High heroin content



(5 stars) - Very high heroin content

PROFESSIONELLE WAAGE IM HOSENTASCHENFORMAT

Zum Heroinreinheits-Test empfehlen wir diese professionelle Waage im Hosentaschenformat.



0.001 gr – 20 gr

95 x 33 x 133 mm

Derzeit arbeiten wir an die Entwicklung eines (Meth)- Amphetamin- sowie eines MDMA-Reinheitstests (Fortsetzung folgt...)

MMC KOKAINVERSCHNITT-TEST



Der MMC Kokainverschnitt-Test ist ein schneller Test um festzustellen ob das Kokain verschnitten wurde mit Verfälschungsmitteln.

Die Dealer verschneiden ihr Kokain oft zwecks Gewinnmaximierung.

Die Verschnittsubstanzen sind meistens harmlos, aber manchmal werden gefährliche Substanzen beigemischt.

Hinweise:

Brechen Sie die Spitze mit dem Kunststoff Ampullenöffner
Geben Sie eine kleine Menge Kokain in die Ampulle
Verrühren Sie die Substanz mit dem beiliegenden Spatel
Vergleichen Sie die Farbe der Flüssigkeit mit den Farben auf dem Diagramm.

Inhalt:

- * 10 Testampullen
- * 10 Spateln
- * 1 Hinweisblatt



Bei einem positiven Befund stellt sich die Farbe wie folgt dar:

LEVAMISOLE	GREEN		EPHEDRINE (HCL)	YELLOW / GREEN	
ACETAMINOPHEN (Paracetamol) PHENACETINE ASPIRIN	OLIVE GREEN		LIDOCAINE	ORANGE / BROWN	
IBUPROFEN	DARK BROWN		BENZOCAINE	LIGHT BROWN	
VITAMIN-C	AQUA-BLUE		PROCAINE	ORANGE	



MMC KOKAIN ANALYSESET



Ein **kompletter Satz** zur Analyse der Kokainproben. Alle Test, die Sie benötigen zur Kokain-Analyse.

Das MMC Kokain Analyseset besteht aus:

- Kokain / Crack Test (3 Tests)*
- Kokain Reinheitstest (3 Tests)*
- Kokain Verschnitt-Test (3 Tests)*



PROFESSIONELLE WAAGE IM HOSENTASCHENFORMAT

Zum Kokainanalyse-Set empfehlen wir diese professionelle Waage im Hosentaschenformat.



0.001 gr - 20 gr

95 x 33 x 133 mm

Eine Betrachtung der MMC forensischen Tests...



MMC hat sehr besondere Betäubungsmitteltests entwickelt, die den forensischen Standards entsprechen.

Die MMC forensischen Betäubungsmitteltests bieten die Testmöglichkeit auf das Vorhandensein von kontrollierten Substanzen in Pudern, Tabletten, Flüssigkeiten, Harzen und anderen Oberflächen.

Diese Tests sind sehr empfindlich und benötigen nur einige Nanogramm der Substanz um ein vernünftiges Testergebnis zu erzielen.

Diese Tests können außerdem kontrollierte Substanzen in einer Flüssigkeit nachweisen.

Ferner hat MMC eine neue Pufferlösung für den forensischen Kokaintest entwickelt.

Auf Bitten des Zolls haben wir einen forensischen Kokaintest entwickelt, welcher Kokain, welches verdünnt wurde in Getränken wie Wein, Magenbittern und Likören, nachweisen kann.

Die Zollbehörde testete die Bufferlösung, welche - wie glücklich berichtet - perfekt funktionierte.

Die Vorteile des MMC forensischen Betäubungsmitteltests sind:

- Sehr sensibel und genau
- In der Lage um Drogen nachzuweisen in einer Probe mit einer Grenze von <math><1\text{ ppm}</math> (part per million)
- Genauigkeit MCFNT Tests vs. GC-GC/MS: negativ: 99,38%, positiv: 97,45%
- Keine gefährlichen Chemikalien
- Anwenderfreundlich
- Ein sehr gutes Preis-/Leistungsverhältnis im Vergleich zum Laborscreening
- Genauso zuverlässig und akkurat wie ein Laborscreening
- Keine Kreuzkontamination, da jeder Test über einen separaten Tropfer verfügt (Schutzkappe befestigt am Verschluss)

Eine Betrachtung der MMC forensischen Tests...



Drehen Sie den weißen Behälterverschluss auf.



Platzieren Sie eine kleine Menge des Festkörpers oder der Tablette in den Behälter (*Cannabis (THC), lassen Sie das Flaschen für 4-5 Minuten stehen, bevor Sie den Test starten)



Tauchen Sie das Stäbchen, welches Sie am Verschluss befindet, in die zu testende Probe (flüssig / Pulver)



Feuchten Sie den Baumwolltupfer an mit der Lösung und reiben Sie den Baumwolltupfer mehrfach auf die zu prüfende Oberfläche



Geben Sie den Baumwolltupfer in den Behälter und mischen Sie die Substanz mit der Lösung durch Drehen zwischen den Fingern



Verschließen Sie den Behälter fest und sorgfältig, schütteln Sie den Behälter während einigen Sekunden



Nehmen Sie den Behälter in die eine Hand und entfernen Sie die Spitze, damit es zu einem Tropfer wird



Öffnen Sie den Beutel des Einmal- oder Mehrfach-Testsätze



Geben Sie 4 Tropfen* in die runde Öffnung des Sets zu einem Intervall von 5 Sekunden um das beste Ergebnis zu erzielen

WEITERE MMC PRODUKTE KOKAINSPUR-WISCHTÜCHER & SPRAY



Die MMC Kokain Wischtücher decken das Vorhandensein Kokains auf durch ein einfaches Wischen der verdächtigen Oberfläche. Sie erhalten direkte Testergebnisse. Ein blaues Ergebnis bestätigt das Vorhandensein von Kokain und könnte einen begründeten Anlass zu weiteren Ermittlungen geben. Diese praktischen Kokaintücher sind in der Lage, restliche Kokainspuren aufzudecken auf jenen Oberflächen, welche Kontakt hatten zu Kokain. Jedes Wischtuch ist sensibel bei der Aufdeckung der Restspuren; in bedeutend geringeren Mengen als bisher nachgewiesen werden konnten. Jedes Tuch ist hermetisch versiegelt in einer separaten Folie. Die unbegrenzte Haltbarkeit gewährleistet ein verlässliches Ergebnis. **Perfekt für Drogenfahnder und Kriminalermittler**



50 Tücher oder in Großmengen (800 Tücher pro Karton) Tuchgröße 70mm x 105mm



In enger Zusammenarbeit mit den Justiz- und Zollbehörden hat MMC International ein praktisches Spray zur Identifizierung von imprägniertem Kokain in Textilien, Kartons, Kunststoffverpackung, usw. wie auch auf allen Oberflächensorten entwickelt.

Vorteile:



- Einfach zum Mitnehmen (Taschenformat: 82 mm, Durchmesser 18 mm)
- Sicher und einfach in der Anwendung
- Keine Umweltrisiken (kein Sprühgas!)
- Schneller Test (Ergebnis innerhalb Sekunden)
- Ungefähr 25 Tests pro Ampulle (**250 Tests pro Packung!**)
- wirtschaftlich
- Applikator kann mehrfach genutzt werden

Packung: 10 x 2ml Ampullen pro Box (inklusive oder exklusive Applikator) Applikator **ist separate verfügbar!**

OTHER MMC PRODUCTS

MMC STEROIDKONTROLLE



Wir haben einen speziellen Anabolika-Test entwickelt um Steroiden aufzudecken. Es gibt eine Menge gefälschten Steroiden im Handel, welche sehr gefährlich sind. Der Steroid-Check kann **über 50 unterschiedliche Anabolika** aufdecken.

Bitte beachten Sie, dass dieser Test **nicht geeignet für Urinproben** ist! Dieser Test ist NUR für die Aufdeckung steroider Substanzen geeignet.

Anavar, winstrol, boldenone, testosterone, usw...



WEITERE MMC PRODUKTE ST-72 URIN STABILISATOR TABLETTEN

MMC ST-72 Urin Stabilisator Tabletten zur Vermeidung mikrobiologischen Wachstums.

Zur Sicherung forensischer Analysen für Alkohol, Drogen und medizinischen Untersuchungen.



Allgemeiner Hinweis:

- ST-72 Tabletten für eine Urinstabilisierung für einen Zeitraum von 72 Stunden.
- Die Tabletten lösen sich auf innerhalb ca. 60-90 Minuten.
- Stabilisiert Urinproben für verspätete Urinalysen im Labor
- Aufrechterhaltung der bakteriellen Überlebensfähigkeit bei Raumtemperatur bis zu 72 Std.
- Verhindert die Abkühlung der Probe während Lagerung oder Überfahrt.
- Verhindert eine Überentwicklung der U.T.I.-Bakterien in den Proben.
- Aufrechterhaltung des normalen Wachstums und chemischen U.T.I.-Charaktere. Bakterium
- Kultur und Subkultur der Wachstumseigenschaften bleiben unverändert.*
- Verringert das Wachstum der vom Patienten eingeführten Kontaminanten
- Versehentlich eingeführte Verunreinigungen werden das Ergebnis nicht beeinträchtigen, da die Grenzen für mindestens 24 Stunden erhalten bleiben.
- Falschmeldungen werden faktisch beseitigt, welche die Notwendigkeit einer Zweitprobe verhindern.
- Einfach in der Anwendung
- Kein Durcheinander oder stark riechende Flüssigkeiten, die dosiert werden müssen.

Zusammensetzung: Natriumfluorid, Natriumsulfat

Anwendung:

ST-72 Tabletten finden Verwendung bei vielen Polizeikräften, Justizvollzugsanstalten und weitere Justizbehörden. Sie verwenden Urinbehälter um Urinproben zu sammeln für den Nachweis auf Alkohol und Drogen. Jeder Urinbehälter enthält eine MMC ST-72 Tablette zur Stabilisierung der Probe, welche ein mikrobiologisches Wachstum für viele Wochen verhindert. Die Probe kann ins Labor geschickt werden, ohne dass die Probe abkühlt. Aber die Probe sollte für medizinische Zwecks gekühlt werden, wenn sie ins Labor geschickt wird. Die Anwendung der ST-72 Tabletten verhindert eine ungenaue Analyse, verursacht durch Verzögerungen bei der Lagerungs- oder Transportzeit der Urinprobe. Eine (1) ST72-Tablette in einem Urinbehälter von ca. 27- 30 ml. Lagerung: 5 - 35°C Haltbarkeit 3 Jahre nach Herstellungsdatum.

Erhältlich in Sammelbehälter (48 pro Karton) oder in Großbehältern mit ca. 2000 Tabletten.



Aufbewahrung nach Nutzung: Platzieren Sie den Behälter in den Beutel der Beweisaufnahme. (Abkühlung der Probe für medizinische Untersuchungen)

Warnung: Nur für in vitro-Nutzung. Bitte nehmen Sie die Tabletten nicht ein (MSDS auf Anfrage verfügbar)

WEITERE MMC PRODUKTE

MMC MOBILES MINI-DROGENLABOR

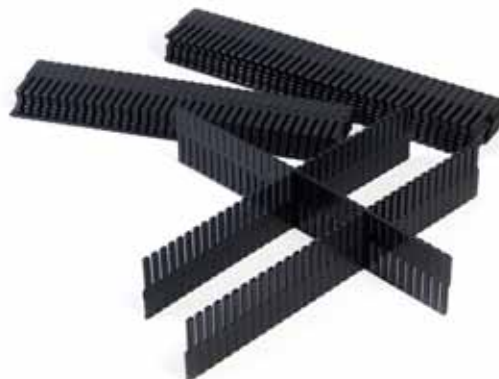
Vor kurzem haben wir ein professionelles mobiles Mini-Drogenlabor entwickelt als Unterstützung der Fahnder bei ihren Aufgaben der Drogenkontrollen vor Ort. Der Kunde kann seine MMC Drogentests im mobilen Labor selber zusammenstellen. Ein Kauf des mobilen Minilabors ohne Inhalt ist ebenfalls möglich. Und wir von MMC könnten Ihr mobiles Labor ausstatten für weitere Anwendungen, wie forensische Beweismittelsicherung (*Fingerabdrücke, Obduktionen, sexueller Missbrauch*) oder auch jede andere Ausstattung.

Typische Anwendung: Forensik, Militär, Zoll, Justizvollzugsanstalten, usw...



Ihr eigens Mini-Labor an Ort und Stelle.

Schlüssel sind auch separat erhältlich



WEITERE MMC PRODUKTE

MMC MOBILES MINI-DROGENLABOR



WEITERE MMC PRODUKTE

MMC MOBILES MINI-DROGENLABOR

Inhalt:

30 Packungen MMC Betäubungsmittel Feldtests (individuell zusammengestellt für jeden Anwender)
 1 Packung MMC Kokainverschnitt-Tests
 1 Packung mit 50 MMC Kokainspur-Wischtüchern
 50 Beweismitteltüten klein
 1 großes Leatherman Multifunktionswerkzeug
 1 Packung Markierungsschilder
 1 Edelstahlspatel
 2 kleine Handbohrmaschinen 2 mm + 4 mm
 1 beleuchtetes Bildschirmlesegerät
 * 50 Spateln
 1 Notizblock + Bleistift
 1 Labor-Waschflasche 250 ml
 50 Alkoholreinigungstücher
 10 Einwegüberziehschuhe
 3 multi Urintestbehälter
 8 flüssige Auffangröhrchen
 20 GHB/GBL 1,4 Buteniadol Teststreifen
 1 Dokumentenhalterung

1 Packung MMC Kokain Reinheitstests
 1 MMC Kokain Analyseset
 MMC Kokain-Spray + Applikator (+/- 25 Tests)
 50 Beweismitteltüten mittel
 1 Minitaschenlampe
 50 Minipipetten
 1 Edelstahlschere
 1 Paar Edelstahlpinzetten
 2 Kunststoff-Messbecher 25 ml + 100 ml
 1 Taschenwaage
 1 Maßband, fünf (5) Meter)
 1 Ampullenbehälter
 1 Schutzbrille
 1 Packung Taschentücher
 5 multi Speicheltests
 100 verschließbare Beutel 12x8 cm
 1 Papiersatz fünf (5) Meter
 Digitale Fotokamera (mit SD-Karte und Kameratasche). Achtung: Falls Kamera nicht vorhanden wird eine andere Kamera geliefert.

1 Packung MMC Heroin Reinheitstests
 10 Packungen MMC forensische Multi-Tests
 50 Paar Nitrilhandschuhe (1 Packung Größe L)
 10 Beweismitteltüten groß
 5 professionelle Mundschutzmasken
 10 große Pipetten
 1 kleine Kupferbürste
 1 Filzstift
 50 Wattetupfer
 1 Klemmbrett
 1 MMC ID Wandtafel
 1 Skalpell
 5 Einwegoveralls
 2 sterile Auffangbehälter
 12 Auffangröhrchen
 1 Klebebandhalter mit 4 Rollen Klebeband
 10 St-72 Tabletten
 1 Pilotenkoffer mit 6 Schubfächern



Bitte kontaktieren Sie uns, falls Sie einen anderen Inhalt oder andere Farben wünschen...

WEITERE MMC PRODUKTE MMC BETÄUBUNGSMITTEL-FORTBILDUNGSKOFFER

Diese **Betäubungsmittel-Fortbildungskoffer** ist eine hervorragende Unterstützung für Drogenfahnder, Polizeischulen und sonstige Justizbehörden für verbesserte Kenntnisse der illegalen Drogen.

Der Betäubungsmittel-Fortbildungskoffer verfügt über 4 Schubladen mit je acht (8) durchsichtigen Fächern. Jedes Drogenplazebo wird aus Schutzzwecken in seinem eignen Fach aufbewahrt. Die Schubladen und jedes durchsichtige Fach sind abnehmbar und können während des Trainings weitergeleitet werden. Jedes Fach ist versehen mit einer (1) Anleitung.

In dieser Anleitung finden Sie detaillierte Informationen zum Inhalt des jeweiligen Fachs, wie Straßennamen, Nutzung und Auswirkungen sowie detaillierte Prüfverfahren.

Der Betäubungsmittel-Fortbildungskoffer ist außerdem versehen mit Rädern, welche sich einfach an den Koffer klicken lassen.



MMC
NARCOTICS
TRAINING
COURSES



WEITERE MMC PRODUKTE

BEWEISMITTELVERSCHLUSSBEUTEL

Diese Beutel sind vorgesehen für die Nutzung beschlagnahmter Drogen. Nutzen Sie den speziellen Beutel für den Umgang mit narkotischen Beweismitteln.

Diese Beutel sind angeordnet, versehen mit einer integrierten Sicherheitsplombe und abtrennbaren Belegen.

Die serielle Kontrollnummer erscheint sowohl auf dem Beutel als auch dem abtrennbaren Beleg.

Jeder Beutel hat eine beschreibbare Oberfläche mit Leerfelder um alles Erforderliche zu dokumentieren.

- Serielle Kontrollnummer auf allen Beuteln
- Abtrennbare Belege mit Kontrollnummer
- Integrierter Sicherheitsplombe
- Beschreibbare Oberfläche für Ereignisdokumentation (weitere Bemerkung auf der Rückseite)
- Kugelschreiber für Bemerkungen auf der Beuteloberfläche
- 1000 oder 500 Beutel pro Karton (Je nach Beutelgröße)



6 x 9" / 15.2 x 22.8 cm, 9 x 12" / 22.8 x 30.5 cm, 12 x 16" / 30.5 x 40.6 cm (weitere Größen / Grafik auf Anfrage).

WEITERE MMC PRODUKTE

VINYL-HANDSCHUHE



MMC International liefert Ihnen auch Ihre Vinyl-Handschuhe.

Ein (1) Paar in einer kleinen Tüte

10 Paar in einer Außentasche

50 Außentaschen pro Karton

(Insgesamt 500 Paar, alle separate verpackt)

WEITERE MMC PRODUKTE

MMC TELESKOPKAMERA

Teleskopkamera mit einer starken LED-Beleuchtung und einem 3,5" LCD-Monitor zur Überprüfung eventueller Schmuggelware an schlecht erreichbarer Orte, wie Container, LKW's, PKW's, Tanks, Schiffe, Dachböden, usw. Das Gerät wird geliefert in einem stabilen Koffer, inklusive eines aufladbaren Akkus. Die maximale Kontrolllänge beträgt 315 cm.



WEITERE MMC PRODUKTE

MMC PROFESSIONELLE DROGENWAGEN



MMC INTERNATIONAL FORTBILDUNGEN

MMC International stellt ein **kostenloses** Zertifizierungsprogramm für unsere Kunden online zur Verfügung.

Bitte loggen Sie sich einfach ein unter www.narcoticstests.com und schauen Sie sich das Anleitungsvideo an. Sie können sich zertifizieren lassen für die Nutzung der MMC Testsätze, Kokainspur-Wischtücher und Kokainspray, indem Sie die einzelnen Schritte der Anleitungen folgen bevor Sie sich der Prüfung unterziehen. Nach einem erfolgreichen Abschluss der Onlineprüfung werden Sie eine Urkunde per Mail erhalten sowie einen Ausdruck separat zugeschickt bekommen.

Außerdem organisiert MMC sehr **einzigartige Fortbildungen in Bezug auf kontrollierte Substanzen.**

Die Fortbildungen sind besonders geeignet für:

- * Drogenfahnder
- * Zollfahnder
- * Flughafen-Sicherheitsfachkräfte
- * Bundesgrenzschutz
- * Strafvollzugsbeamte
- * Verkehrspolizisten
- * Bahnpolizei
- * Küstenwache



Wir können Ihnen ein scharf kalkuliertes Angebot erstellen. Bitte teilen Sie uns mit, welche Module Sie interessieren sowie Ihren Standort und Anzahl Anwender.

Modul 1: Erkennung der Betäubungsmittel, Nebenwirkungen und Prüfverfahren



Dieser **(1) Eintageskurs** richtet sich auf detaillierte Informationen zu Erkennung der Betäubungsmittel, Nebenwirkungen der Drogennutzung und Prüfverfahren.

Themen:

- Erkennung der Betäubungsmittel
- Welche Nebenwirkungen treten auf bei der Nutzung dieser Substanzen?
- Prüfverfahren

Modul 2-Teil I: Aufklärung der wachsenden Anzahl Cannabis (Marihuana)-Plantagen sowie deren sicherer Abbau.



Dieser **(1) Eintageskurs** richtet sich auf detaillierte Informationen zum Wachstum der Cannabis (Marihuana)-Plantagen sowie deren sicherer Abbau. Die Teilnehmer werden lernen wie man die aktuell wichtigsten Betäubungsmittel auf dem Markt identifiziert.

Themen:

- Aufklärung der wachsenden Anzahl Cannabis (Marihuana)-Plantagen sowie deren sicherer Abbau.
- Erkennung des Cannabis-Anbaus von außen
- Erforderliche Vorsichtsmaßnahmen vor Betreten der Plantage / des Standorts
- Erkennung des Zubehörs für den Anbau von Cannabis
- Was wird benötigt für den Bericht
- Erkennung der Art des Cannabis-Anbaus (Mutterpflanze, Verschneidungen)
- Empfehlung: sichere Abbau-Verfahren
- legale Aspekte



MMC INTERNATIONAL FORTBILDUNGEN

Modul 2-Teil II: Entziehung der illegal erworbenen Gelder



Dieser Kurs richtet sich auf die Umgangsweise mit illegal erworbenen Geldern mit Unterstützung nachgebildeter Szenen.

Fall A:

Einsatzplanung zum Ermittlungsstart zu einem Drogenhändler.
Wie berechnet man die illegal eingekommenen Gelder eines Drogenhändlers.

Fall B:

Einsatzplanung einer Ermittlung auf einem Cannabis-Anbau
Wie berechnet man die illegal eingekommenen Gelder eines Drogenhändlers.
Legale Aspekte

Modul 3: Erkennung der Herstellung und das Verfahren von synthetischen Drogen



Dieser **(1) Eintageskurs** richtet sich auf das Erlernen der Vorsichtsmaßnahmen bei Gefahrenquellen in Bezug auf Betriebsmittel und Verfahrensweisen der synthetischen Drogen.

Themen:

- Erforderliche Vorsichtsmaßnahmen vor Betreten des Standorts
- Erkennung der Herstellung und das Verfahren von synthetischen Drogen
- Informationen zu den Herstellungsverfahren
- Empfehlung: Abbau-Verfahren
- Wie stellt man Kokain her
- Verschneidung von Drogen
- legale Aspekte



Dieser **(1) Eintageskurs** richtet sich auf das Erlernen verschiedener Schmuggeltechniken.

Themen:

- Versteckmöglichkeiten der kontrollierten Substanzen
- Probenahme & Überprüfung
- legale Aspekte



Fahnden im Training-Einsatz



Einer unserer professionellen Ausbilder im Einsatz ...



WWW.NARCOTICTESTS.COM



TEL: 2112409072
FAX: 21138789187
EMAIL: info@mmcinter.com

MMC International BV
Frankenthalerstraat 16/18
4816 KA Breda
Niederlande
Tel.: +31-76-5711140 Fax.: +31-76-5719300
info@mmcinter.com
www.narcoticstest.com